

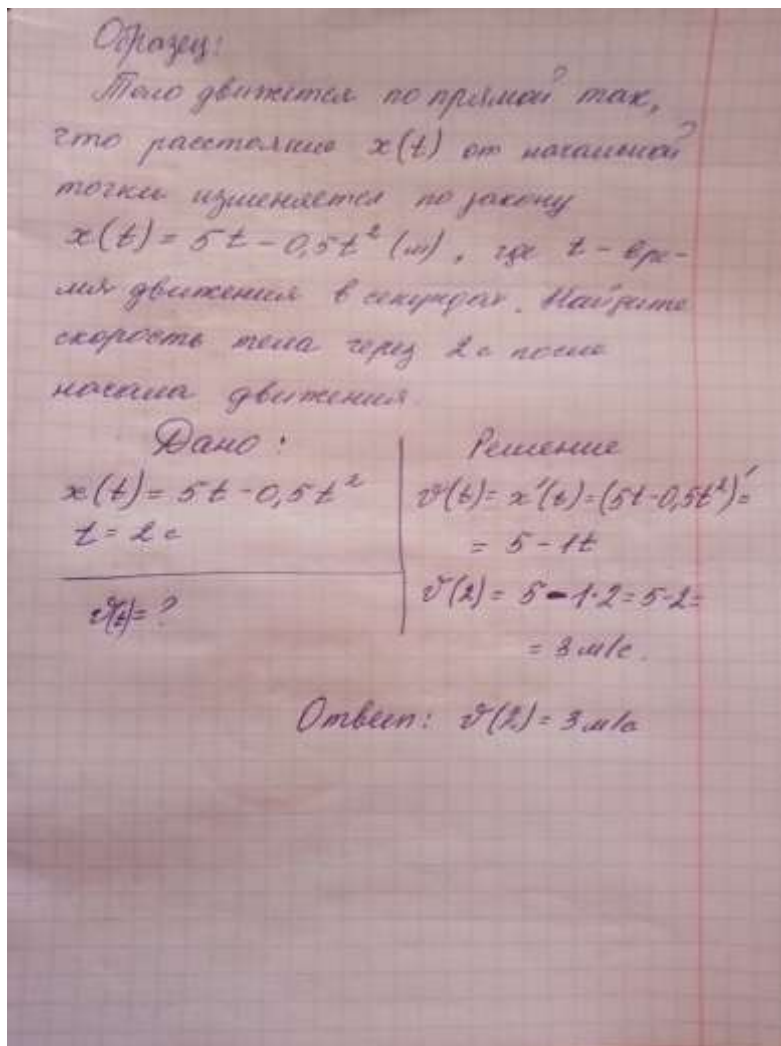
Тема: Физический смысл производной.

1) *Посмотрите внимательно видео по ссылке*

<https://www.youtube.com/watch?v=usifq6Ds3x4>

Сделайте все необходимые записи по видео в тетради.

Спишите образец в тетрадь.



2) *Выполните задание по образцу в тетради, укажите свою фамилию, сфотографируйте и отправьте 18.05 до 17.00 Слудниковой Н.В. на электронный адрес nata23sl@yandex.ru*

1. Тело движется по прямой так, что расстояние S от начальной точки изменяется по закону $S = 3t + t^2$ (м), где t - время движения в секундах. Найдите скорость тела через 3 с после начала движения.

2. Тело движется по прямой так, что расстояние S от начальной точки изменяется по закону $S = 0,5t^2 + 3t + 2$ (м), где t - время движения в секундах. Через какое время после начала движения скорость тела окажется равной 15 м/с?

3. Тело движется по прямой так, что расстояние S от начальной точки изменяется по закону $S = 1 + 4t - t^2$ (м), где t - время движения в секундах. Через какое время после начала движения тело остановится?

4. Найдите точки экстремума функции $y = 5x^5 - 3x^3$.